



Inventaire de la Biodiversité Communale

ET SI VOUS PARTICIPIEZ ?

APPEL À OBSERVATIONS

VOUS POUVEZ AGIR !

Toutes les données comptent pour réaliser l'inventaire de la biodiversité de votre commune !!

Ainsi, n'hésitez pas à prendre part à cette aventure en nous communiquant vos observations lors de vos promenades.

TROUVEZ - LES TOUTES !

Rare ! Protégée ! Mystérieuse !
Nous vous proposons 12 espèces d'intérêt à chercher dans votre commune, de votre jardin aux espaces naturels.

Chaque espèce est décrite dans une fiche pour vous aider à la trouver et à la reconnaître.

COMMENT PARTICIPER ?

Pour chaque observation, notez : l'espèce, la date, le lieu et prenez une photo (si possible). Saisissez vos observations sur le site suivant : <https://obs37.fr/>

Vous pouvez aussi envoyer l'ensemble de vos données à l'adresse ci-dessous.

Contact et renseignements:

Chloé Gislott
02 47 27 23 23
chloe.gislott@sepant.fr

Espèces à chercher

Amphibiens et reptiles:

Alyte accoucheur
Couleuvre helvétique

Mammifères :

Blaireau européen
Hérisson d'Europe
Ecoreuil roux
Pipistrelle commune

Insectes :

Lucane cerf-volant
Phasme gaulois
Ver luisant

Oiseaux :

Chardonneret élégant
Martin pêcheur



SEPANT

Protège la nature et
l'environnement en Touraine



ALYTE ACCOUCHEUR

Alytes obstetricans (Laurenti, 1768)



COMMENT ME RECONNAITRE ?

Peau verruqueuse de couleur grisâtre à brune

- Pupille verticale

- Iris doré

- Œufs portés par le mâle

- Le chant est une note unique (« tût ») brève, flûtée et délicate, à intervalles réguliers



QUI SUIS-JE ?

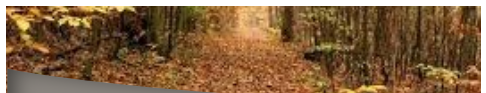
Un petit crapaud à l'aspect trapu (5 cm de moyenne).



L'alyte est protégé en France. Il ne faut ni perturber l'espèce ni dégrader son lieu de vie.

OÙ ME TROUVER ?

L'alyte est une espèce nocturne qui se regroupe à proximité des points d'eau au printemps pour se reproduire.



HÉRISSON D'EUROPE

Erinaceus europaeus. (Linnaeus, 1758)



COMMENT ME RECONNAITRE ?

Pattes et nez noirs

Dessus du corps entièrement recouvert d'épines blanches à l'extrémité



QUI SUIS-JE ?

Un petit mammifère semi-nocturne omnivore.

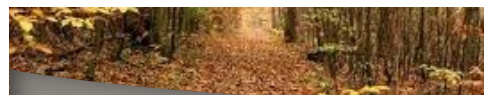


Le hérisson est protégé en France. Il ne faut ni perturber l'espèce ni dégrader son lieu de vie.

OÙ ME TROUVER ?

On trouvera le hérisson partout où il peut trouver gîte et nourriture en lisière de forêt, dans les prés bordés de haies, dans les parcs et jardins.





ÉCUREUIL ROUX

Sciurus vulgaris (Linnaeus, 1758)

QUI SUIS-JE ?

Un petit rongeur diurne et forestier.



L'écureuil roux est protégé en France.

Il ne faut ni perturber l'espèce ni dégrader son lieu de vie.

OÙ ME TROUVER ?

L'écureuil apprécie toutes les forêts et fréquente souvent les jardins boisés.



COMMENT ME RECONNAITRE ?

Dessous du corps blanc

Dessus du corps roux

Queue rousse touffue

Poils roux longs à la pointe des oreilles



PIPISTRELLE COMMUNE

Pipistrellus pipistrellus (Schreber, 1774)

QUI SUIS-JE ?

Une petite chauve-souris, qui se nourrit de petits insectes attrapé au vol.



La pipistrelle est une espèce protégée et quasi menacée en France.

Il ne faut ni perturber l'espèce ni dégrader son lieu de vie.

OÙ ME TROUVER ?

On trouvera la pipistrelle dans les fissures de bâtiment, les granges, les greniers. .



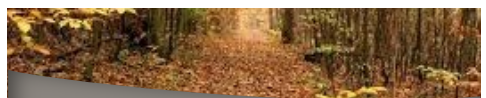
COMMENT ME RECONNAITRE ?

Taille: 3,5 à 5cm

Oreille et museau noir

Oreille courte avec extrémité arrondie





LUCANE CERF-VOLANT

Lucanus cervus (Linnaeus, 1758)



COMMENT ME RECONNAITRE ?

(uniquement le mâle)

Mandibules bordeaux très grandes en forme de bois de cerf

Tête noire

Elytres bordeaux



QUI SUIS-JE ?

Le plus grand coléoptère de France (jusqu'à 9 cm), se nourrissant de bois morts.



La présence du Lucane indique que la forêt a une bonne qualité écologique.

OÙ ME TROUVER ?

Le lucane est une espèce forestière emblématique. On peut observer les mâles voler les chaudes soirées d'été. Des restes (tête, élytres) peuvent être observés sur les chemins.



BLAIREAU EUROPÉEN

Meles meles (Linnaeus, 1758)



COMMENT ME RECONNAITRE ?

Tête blanche avec deux larges raies noires qui lui traversent les yeux

Oreilles rondes avec un liseré blanc

Ventre et pattes noirs

Queue blanche au bout

Taille: 70 à 90cm

QUI SUIS-JE ?

Un mustélidé nocturne, omnivore (petits mammifères, insectes, fruits, champignons...)

OÙ ME TROUVER ?

On trouvera généralement le blaireau dans des forêts de feuillus mais aussi dans des haies, des friches, des prairies proches de points d'eau.





CHARDONNERET ÉLÉGANT

Carduelis carduelis (Linnaeus, 1758)



COMMENT ME RECONNAITRE ?

Face rouge cernée de blanc et de noir, le dos brun, queue noire ponctuée de tâches blanches, ailes noires avec une **large bande jaune**.

Longueur: 14 cm

QUI SUIS-JE ?

Un oiseau se nourrissant de graines, chardons, pissenlits.



Le chardonneret élégant est une espèce protégée en France et vulnérable selon la liste rouge des oiseaux nicheurs.

OÙ ME TROUVER ?

On trouvera généralement le chardonneret élégant à proximité des vergers, des parcs, des avenues boisées et au cœur des villes.

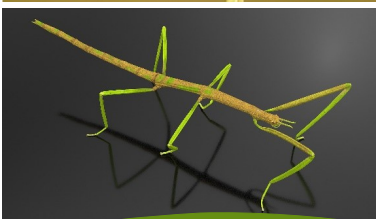


SEPANT



PHASME GAULOIS

Clonopsis gallica (Charpentier, 1825)



COMMENT ME RECONNAITRE ?

Ressemble à un bâton

De couleur vert à brun

Taille: 10 à 12cm

2 antennes courtes

QUI SUIS-JE ?

Un insecte herbivore.

OÙ ME TROUVER ?

On trouvera le phasme dans les buissons de ronces, sur les aubépines, dans les prairies.



SEPANT





COULEUVRE HELVÉTIQUE

Natrix helvetica (Linnaeus, 1758)



COMMENT ME RECONNAITRE ?

Pupille ronde

Grande écaille sur le dessus de la tête

Gris à olivâtre avec petits points noirs sur les flancs

Collier blanc suivis de 2 taches noires

Taille: 85 à 150cm

Elle nage en ondulant et en gardant la tête hors de l'eau

QUI SUIS-JE ?

Un reptile, principalement consommateur d'amphibiens et de poissons.



La couleuvre helvétique est protégée en France. Il ne faut ni perturber l'espèce ni dégrader son lieu de vie.

OÙ ME TROUVER ?

On trouvera la couleuvre helvétique dans des endroits humides, bords de ruisseaux, rivières, mares et étangs.



MARTIN-PÊCHEUR

Alcedo atthis (Linnaeus, 1758)



COMMENT ME RECONNAITRE ?

Dessous du corps orange

Dessus du corps bleu vif

Gorge blanche

Masque orange autour des yeux

Long bec noir

Vol très rapide au ras de l'eau

Nid creusé dans les berges

QUI SUIS-JE ?

Un petit oiseaux dont l'essentiel du menu est composé de poissons.



Le martin-pêcheur est une espèce protégée et vulnérable en France. Il ne faut ni perturber l'espèce ni dégrader son lieu de vie.

OÙ ME TROUVER ?

On trouvera le martin pêcheur au bord des cours d'eau. Les rives pourvues d'arbres lui sont favorables.

